

## D'une place forte militaire...

«La Citadelle» : ce nom hérité du vocabulaire militaire pour le quartier le plus maritime de notre ville mérite explication.

Créé au bord d'une crique, le petit port qui donne naissance à Dunkerque n'a pour premier abri que les dunes environnantes. Puis l'essor urbain transforme la physionomie de la cité qui se dote très vite de fortifications. Aussi, afin de défendre le port qu'ils ont considérablement amélioré, les Espagnols, maîtres du pays, construisent en 1644, sur la rive gauche du chenal et à l'emplacement de la «grande dune grise», une forteresse qu'ils baptisent du nom de leur gouverneur : Fort Léon.

Succédant aux Espagnols, les Anglais améliorent ce fort qu'ils transforment en une puissante Citadelle, en 1659. Elle a la forme d'un pentagone irrégulier et présente de puissants moyens de défense ; un gouverneur militaire y est installé. En rentrant en possession de Dunkerque en 1662, Louis XIV demande à Vauban de transformer les fortifications de la ville et l'ingénieur améliore ainsi la Citadelle qu'il dote de bastions.

Mais cet ouvrage de guerre de premier ordre, clef de voûte du système défensif mis au point par Vauban, est entièrement démoli à la suite du traité d'Utrecht, signé en 1713. La Citadelle perd définitivement sa vocation militaire et il n'en subsiste actuellement aucune trace, si ce n'est le nom qui perdure.

## ... au berceau maritime de Dunkerque

Rasée, la Citadelle fait place à des terrains vagues qui finissent par être vendus, en 1754, à des particuliers. Ceux-ci y aménagent des entrepôts, des établissements industriels, dont une genèvrerie, des moulins à vent... Commence alors pour le quartier de l'ancienne Citadelle une seconde vocation, économique cette fois.

Le plein essor du port au XIXe siècle ouvre pour la Citadelle la période des grands docks industriels, comme les magasins Bourdon (1835), l'Entrepôt des Tabacs (1869). La mise en service du bassin à flot en 1857 confirme la vocation maritime de ce quartier qui se trouve enfin relié à la ville par le pont de l'écluse, perdant ainsi son apparence insulaire.

En 1891, la Chambre de Commerce s'y installe, suivie de la Maison du Marin (1898), du Pilotage (1899), des Ponts et Chaussées (1903). Avec les sièges sociaux des grosses firmes maritimes, cet ensemble constitue alors le berceau maritime de Dunkerque. Les décennies d'après-guerre entraînant une transformation radicale de la pratique maritime, la Citadelle fait place peu à peu aux activités tertiaires. Aujourd'hui, avec l'implantation de l'Université du Littoral et la construction de trois ponts, elle retrouve toute sa place dans la ville. La Citadelle reste un témoin de l'histoire et de la tradition maritime de Dunkerque, dont subsistent toujours des traces concrètes, et notamment l'ancien bâtiment du Pilotage, celui des Chargeurs Réunis et l'Entrepôt des Tabacs.

## Lieux de Mémoire



### Parcours n°2 La Citadelle



Contact :  
Archives municipales  
4, rue Benjamin Morel  
59140 Dunkerque  
Tél. : 28 63 78 19

Réalisé par les Archives  
municipales et la Direction de  
la Communication de la Ville  
de Dunkerque.



## Lieux de Mémoire



### 2 La Citadelle



Dunkerque au 17e siècle (coll. Musée Portuaire)

Bro 32

## Un quartier maritime

### 1 - Ecluse de la Citadelle

Ecluse à sas, elle fut mise en service en 1852 et transformée en pertuis en 1922. Elle jouxtait l'écluse de barrage, dite «belle inutile».

### 2 - Quai de la Citadelle

Son aménagement, de 1785 à 1796, marque le début de la vocation maritime du quartier.

### 3 - Bateaux Feux

Ils servaient de feux flottants pour les bateaux entrant au port. Le Sandettie (BF6), construit en 1948, désarmé en 1989, fut le dernier de ce type en activité. Le Dyck (BF2), construit en 1912, est classé monument historique depuis 1988.

### 4 - Quai Freycinet

Inauguré en 1880, ce bassin donne à la Citadelle son caractère insulaire. Il reprend le tracé des anciennes fortifications.

### 5 - Ancienne Maison du Marin

Construit en 1895, cet établissement de bienfaisance offrait le gîte aux marins en transit.

### 6 - Ancienne maison éclusière

Construite en 1858-1859, elle servait à la manœuvre des écluses. Au dessus de la porte du corps principal figure l'une des dernières inscriptions datant de l'occupation allemande de 1940-1945.



5

## Un quartier économique

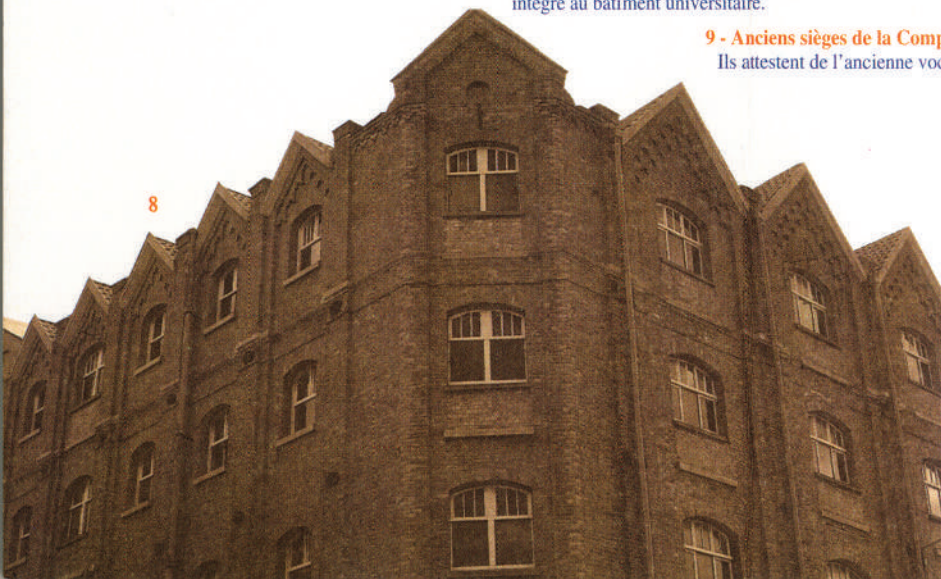
### 7 - Hangar couvert

Construit en 1901 par les Forges d'Haumont, c'est le plus ancien des hangars métalliques du port.

### 8 - Ancien entrepôt Bourdon

Dernier entrepôt édifié en 1881 par Constant Bourdon, homme d'affaire du XIXe siècle, il présente les mêmes caractéristiques que l'Entrepôt des Tabacs et est désormais intégré au bâtiment universitaire.

9 - Anciens sièges de la Compagnie Générale Maritime et de la Compagnie Delmas Vieljeux  
Ils attestent de l'ancienne vocation maritime du quartier.



8



## Un quartier administratif

### 11 - Chambre de Commerce et d'Industrie

Fondée en 1700, elle est, après celle de Marseille, la plus ancienne de France. Installée depuis 1891 en Citadelle, le bâtiment qu'elle occupait, construit la même année, est détruit pendant la 2e guerre mondiale. Un nouvel édifice fut inauguré en 1963.

### 12 - Ancien bâtiment du Pilotage

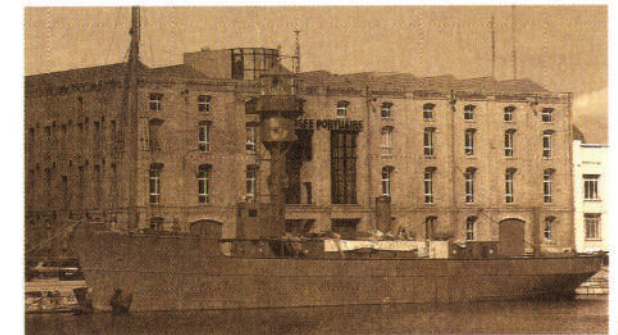
Construit en 1898 par l'architecte Jean Morel, il abritait l'ancienne corporation des pilotes hauturiers apparue en 1583. La guérite de vigie surmontant la terrasse a disparu lors de la dernière guerre.

### 13 - Port Autonome

Ce bâtiment abrite l'administration portuaire, depuis la transformation du port de Dunkerque en port autonome par décret du 31 décembre 1965.



12



14

## Un quartier moderne

### 14 - Musée portuaire

Ouvert en 1992, ce musée est installé dans l'ancien entrepôt des tabacs construit en 1869.

### 15 - Pont de la Citadelle

Il enjambe l'ancienne écluse du bassin de la Marine due à Vauban (1686), et rappelle l'existence d'un pont de bois qui traversait le bassin du Commerce dès le XVIIe siècle. (1993 - Olivier Brasse)

16 - Pont de l'Université (1994 - Olivier Brasse)

17 - Pont de la Bataille du Texel (1994 - Pascale Seurin)

18 - Université (1990 - Architecture Studio)

19 - Restaurant Universitaire (1993 - Architecture Studio)



10

10 - Ancien siège de la Compagnie des Chargeurs Réunis  
Aujourd'hui disparue, c'était une filiale des Messageries Maritimes.